



Pedagógusok munkaterhelése

Fazekas Elek

***Pedagógusok
Szakszervezete
/PSZ/***





Kérdőív adatai

- Online kérdéssor
- 47 kérdésből áll
- Általános demográfiai jellemzők
- Munkaterhelés
- Pedagógusok besorolása
- Mentális és fiziológiai terheltség
- A kérdőívet bármelyik pedagógus kitölthette
- Augusztus 22. és október 23. közötti adatok kerültek elemzésre

☎ +36 1 322 8452

✉ psz@pedagogusok.hu

📍 1068 Budapest, Városligeti fasor 10.



Kitöltők

- 4643-an töltötték ki
- 4281 érvényes válasz érkezett
- A kitöltők 84%-a nő volt, 16% férfi
- 55%-uk általános iskolában, 12%-uk gimnáziumban, 11%-uk szakgimnáziumban, 10%-uk pedig óvodában végzi oktatói munkáját. A fennmaradó 12% egyéb oktatási intézményben.

+36 1 322 8452

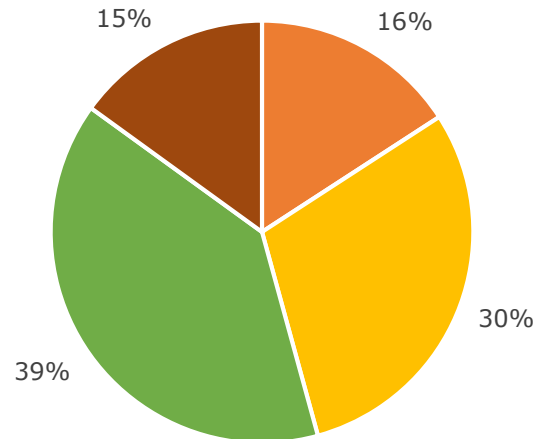
✉ psz@pedagogusok.hu

📍 1068 Budapest, Városligeti fasor 10.



Kitöltők

Település mérete szerinti megoszlás



■ főváros ■ megyeszékhely ■ város ■ község

+36 1 322 8452

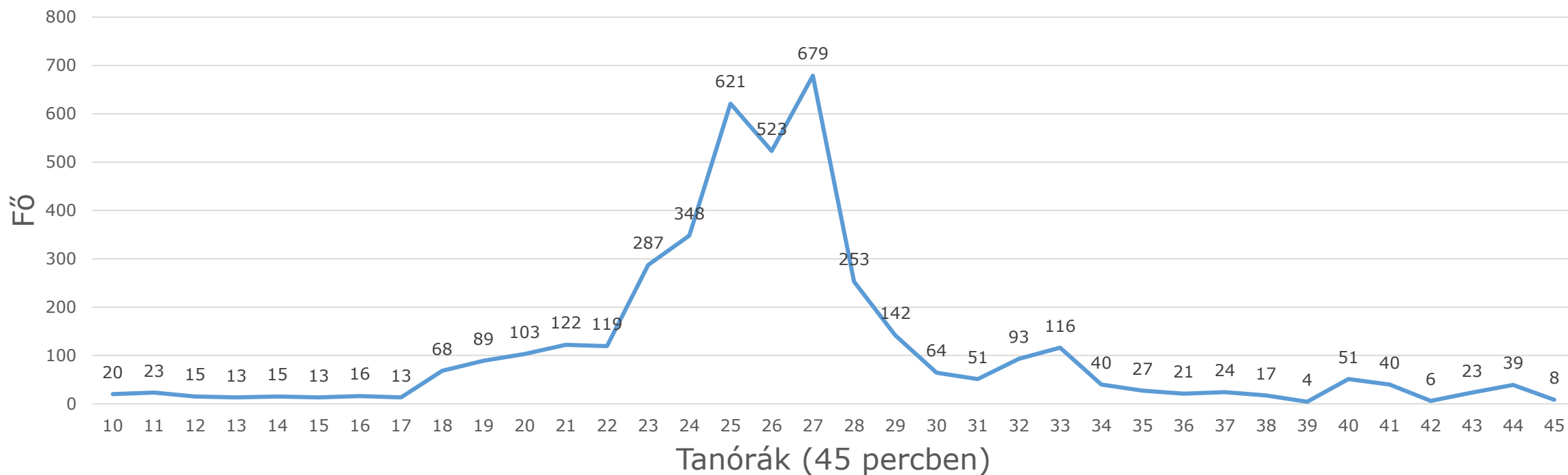
✉ psz@pedagogusok.hu

📍 1068 Budapest, Városligeti fasor 10.



Tanítással lekötött órák száma

Oktatással töltött órák heti lebontásban



+36 1 322 8452

psz@pedagogusok.hu

1068 Budapest, Városligeti fasor 10.



Tanítással lekötött órák száma

- Átlagosan 25 órát oktatnak egy héten.
- Ettől az átlagtól eltérnek a félállású pedagógusok és a mesterpedagógusok. Mindkét esetben megközelítőleg heti 20 tanórát oktatnak.
- Az életpályamodell szerinti besorolásban és a település méretét tekintve nincs érdemi eltérés az óraszámok között.

+36 1 322 8452

✉ psz@pedagogusok.hu

📍 1068 Budapest, Városligeti fasor 10.



Terhelés

Összevont mutató:

- Tartalmazza: tanórák száma, helyettesítések száma, adminisztráció, felkészülés az oktatásra, felügyelet, túlórák, többletfeladatok, továbbképzés, esti tagozatos oktatás.
- Minden olyan tevékenység amely valamilyen módon a munkavégzésnek számít vagy a munka hatékonyságának a növeléséhez vezet.

+36 1 322 8452

✉ psz@pedagogusok.hu

📍 1068 Budapest, Városligeti fasor 10.



Terhelés

- Mivel a tanórák 45 percet vesznek igénybe, így az azokra vonatkozó kérdések eredményeit át kellett váltanunk egész órába, hogy összehasonlítható legyen azokkal a munkafolyamatokkal, amelyekre egész órákban kérdeztünk rá. Az átváltást úgy oldottuk meg, hogy 0.75-el szoroztuk a tanórák számát.
- Voltak bizonyos kérdések, amelyek éves szintre vonatkozóan lettek lekérdezve. Mivel egy tanév 36 hétből áll, így a könnyebb összehasonlíthatóság érdekében ezeket az adatokat 36-al osztottuk el.



Terhelés

- A terhelés tehát megmutatja, hogy egy héten összesen mennyit dolgozik egy pedagógus.
- **A kitöltők között az átlagos heti munkaidő 56 óra.**
- 90%-uk többet dolgozik, mint heti 40 óra.
- A községekben oktatók nagyobb arányban végeznek túlmunkát.

+36 1 322 8452

✉ psz@pedagogusok.hu

📍 1068 Budapest, Városligeti fasor 10.



Terhelés

- Akik régebben tevékenykednek a pályán, nagyobb arányban végeznek többletmunkát, mint fiatalabb kollégáik.
- A nem „hagyományos” de pedagógusnak minősülő foglalkoztatottak kisebb arányban végeznek túlórákat.
- A munkaviszony tekintetében előnyt élveznek azok, akik megbízási szerződéssel dolgoznak vagy nyugdíjból visszatérve oktatnak, de még nekik is a 69%-uk többet dolgozik, mint heti 40 óra.

☎ +36 1 322 8452

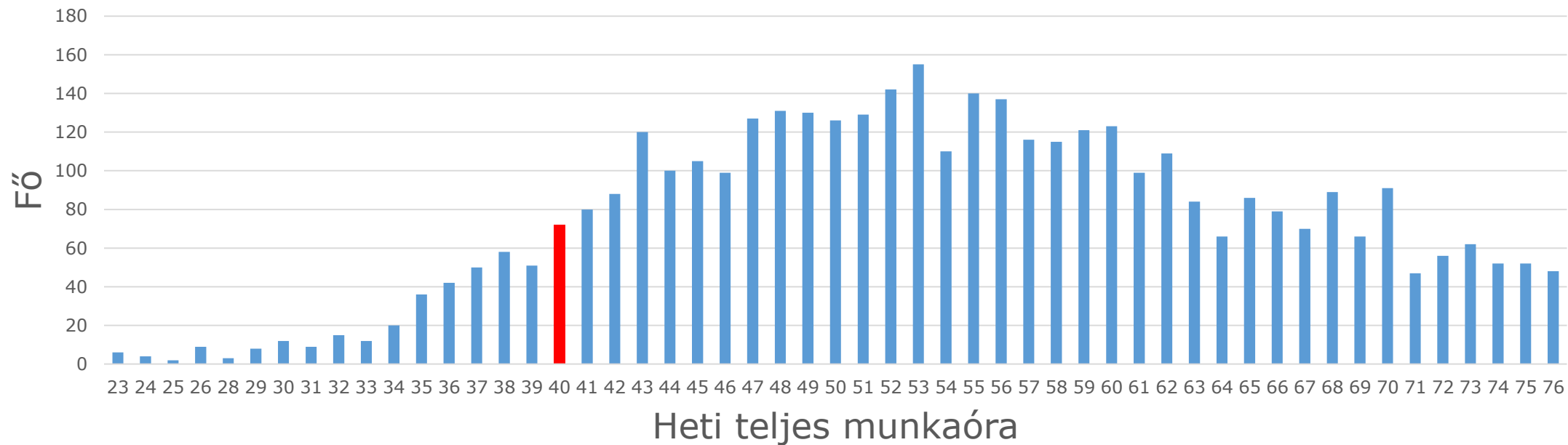
✉ psz@pedagogusok.hu

📍 1068 Budapest, Városligeti fasor 10.



Terhelés

Terhelés



+36 1 322 8452

psz@pedagogusok.hu

1068 Budapest, Városligeti fasor 10.



Mentális és fiziológiai egészség

- A kitöltők 77%-a azt nyilatkozta, hogy alacsonyabb terhelés mellett sokkal jobban tudna dolgozni.
- Kísérletet tettünk annak felmérésére, hogy milyen káros hatásai lehetnek a magas terhelésnek a pedagógusok egészségére.
- Mértük a kiégés lehetőségét és a fiziológiai károkat.

+36 1 322 8452

✉ psz@pedagogusok.hu

📍 1068 Budapest, Városligeti fasor 10.



Mentális és fiziológiai egészség

- A kitöltők közül 3957 fő vett részt legalább egyszer orvosi vizsgálaton az elmúlt év során.
- Közülük 2616 fő nyilatkozta, hogy a munkahelyi tevékenységének is köszönhető, hogy orvoshoz kellett fordulnia.

+36 1 322 8452

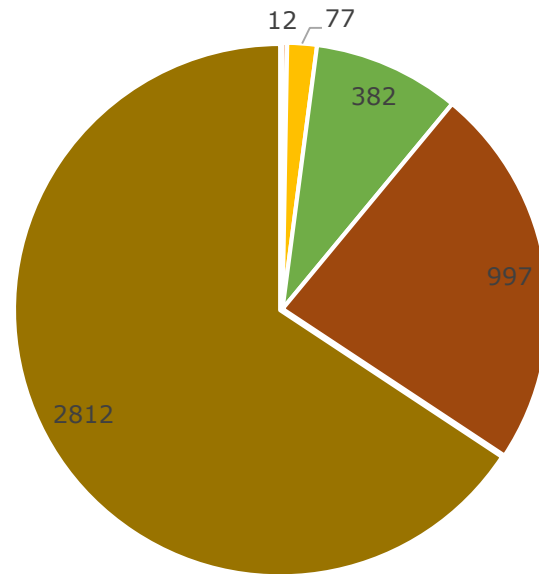
✉ psz@pedagogusok.hu

📍 1068 Budapest, Városligeti fasor 10.



Mentális és fiziológiai egészség

Mennyire fáradt el mentálisan az elmúlt év során



■ 1 egyáltalán nem ■ 2 ■ 3 ■ 4 ■ 5 nagyon

+36 1 322 8452

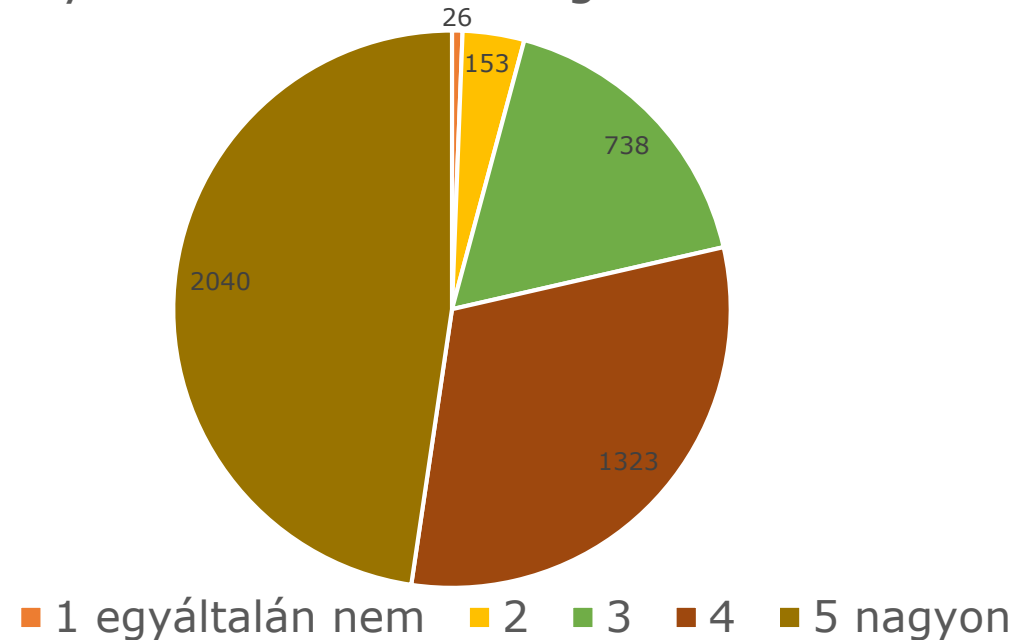
✉ psz@pedagogusok.hu

📍 1068 Budapest, Városligeti fasor 10.



Mentális és fiziológiai egészség

Mennyire fáradt el fizikailag az elmúlt év során?



+36 1 322 8452

✉ psz@pedagogusok.hu

📍 1068 Budapest, Városligeti fasor 10.